



**IU<sup>2</sup>**

**la mise en oeuvre du lien  
entre l'art, l'humain et  
l'urbain**

## STRUCTURE DEDIEE A L'ART DANS L'ESPACE PUBLIC

Les arts de la rue ont la capacité à s'adapter à l'espace de vie des gens, en les respectant, sans leur imposer un cadre académique. Ils reconnaissent les personnes, là où elles sont, et non dans un lieu dédié. Nos problématiques sont non seulement esthétiques, mais aussi citoyennes, sociales et humaines, «à hauteur d'homme».

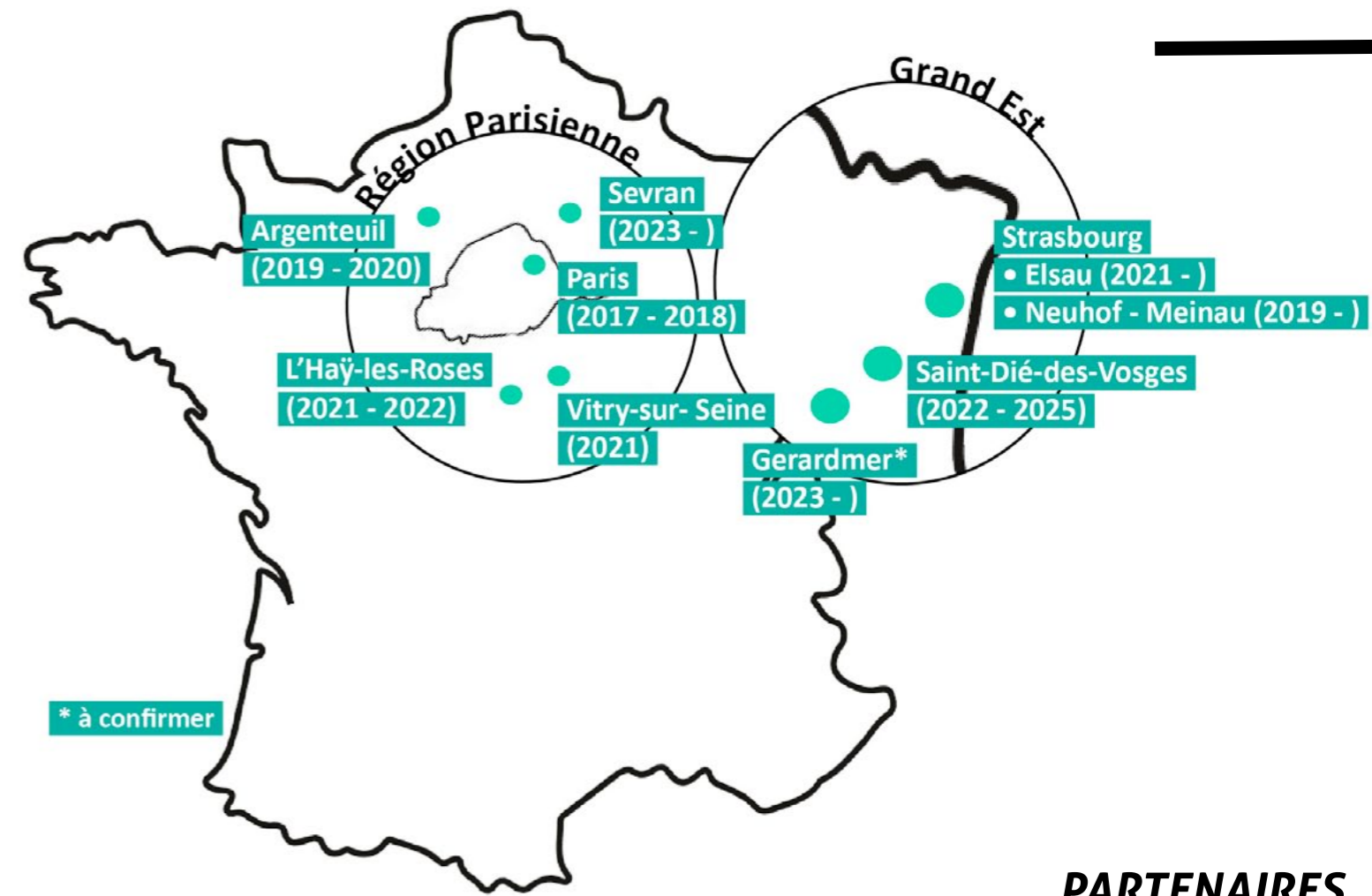
Extrait, *Manifeste pour la création artistique dans l'espace public*



lu<sup>2</sup> développe des créations et des événements dont les arts de la présence sont le cœur et le moteur d'une collaboration avec d'autres disciplines rassemblées par le désir d'intervenir dans « l'espace public ». En s'appuyant sur une écriture contextualisée dans des lieux dits "non dédiés", il s'agit de faire « de l'art » là où on vit.

Dans le cadre de ses projets de territoire, lu<sup>2</sup> croise les problématiques d'art et de fabrique urbaine.

## TERRITOIRES D'INTERVENTION



## PARTENAIRES

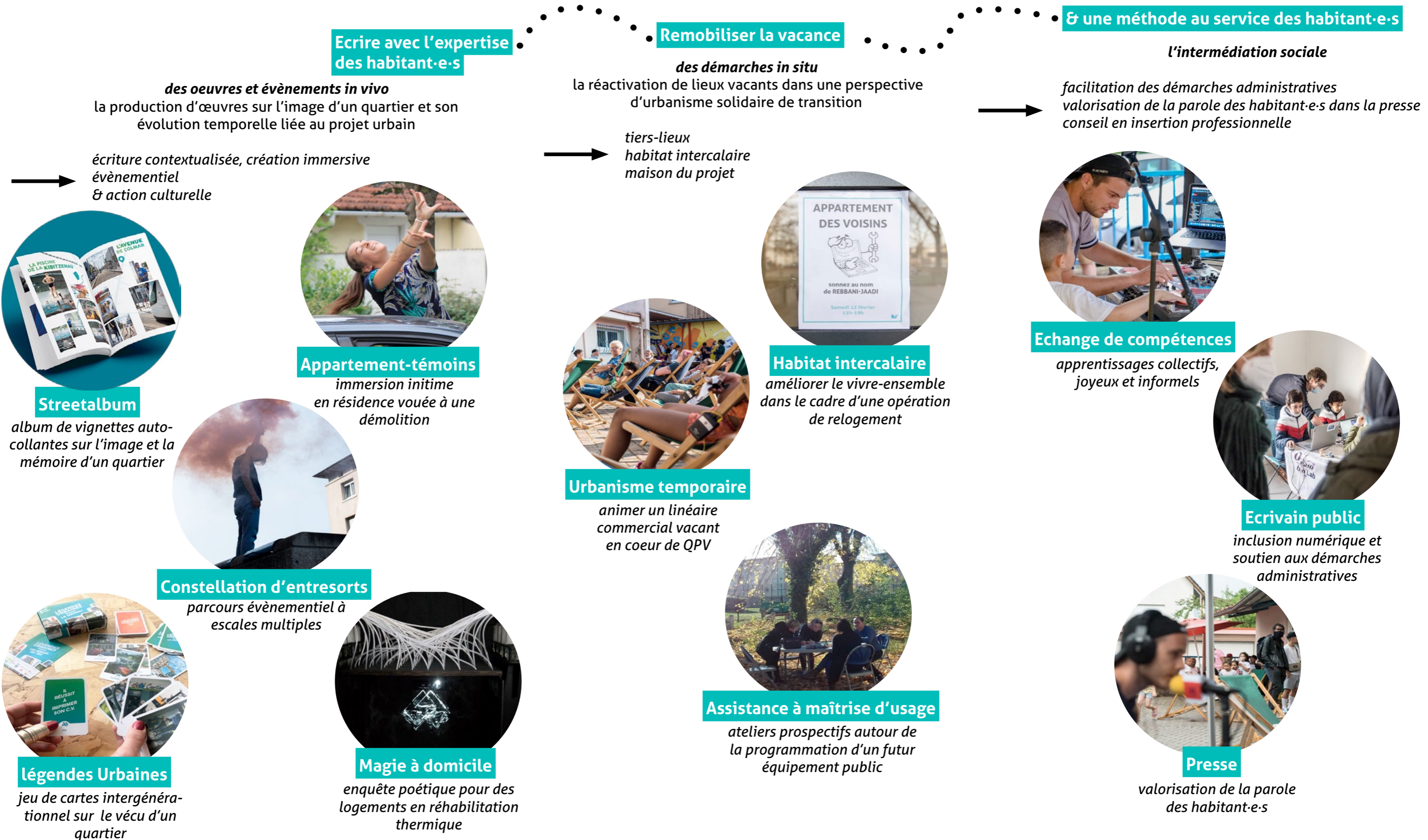


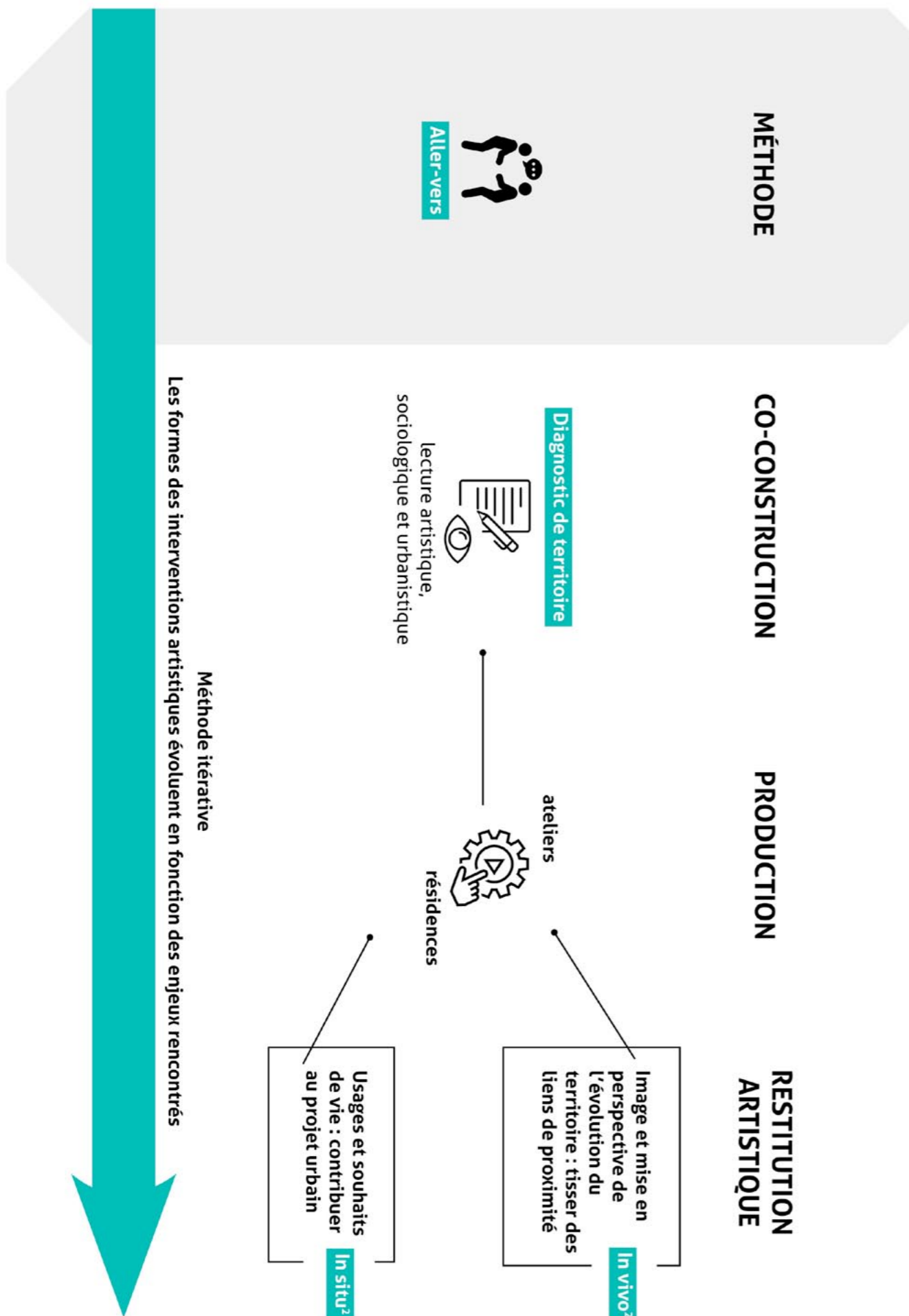
Unique structure artistique labellisée ANRU + Les Innovateurs, lu<sup>2</sup> participe en 2022 :

- au groupe de travail de l'ANRU sur les partenariats d'innovations
- au Parvis d'Actualités du congrès annuel de l'Union Sociale de l'Habitat
- au Matrimoine national des ressources vivantes des Arts de la Rue
- aux Rencontres Eclairées du Laboratoire de Transfert & co

# ACTIONS

En croisant les problématiques d'art et de fabrique urbaine, la structure artistique lu<sup>2</sup> initie depuis 2019 des projets de territoire, se mettant au service de celles et ceux qui vivent et font vivre le quartier. Par des rencontres originales entre artistes et habitant-e-s, lu<sup>2</sup> développe alors une démarche d'accompagnement au changement incluant de :





L'impact des actions menées se constate au quotidien, par des discussions, des témoignages, des dons et une reconnaissance mutuelle entre l'équipe de lu<sup>2</sup> et celles et ceux qui vivent et font vivre le quartier.

**Quelques chiffres-clés**

- 1 nouveau protocole artistique crée chaque année
- 4 à 6 quartiers d'interventions par année
- 1 cycle de porte à porte (min 45 logements) par mois
- 5 Streetalbums en France depuis 2019
- 30 structures-partenaires minimum
- 650 spectateur-trice-s pour l'évènementiel estival de la Meinau

**Indicateurs-types**

- nbre de locaux remobilisés
- nbre de bénéficiaires
- nbre de doubles de clé réalisés

**Création artistique & animation sociale**

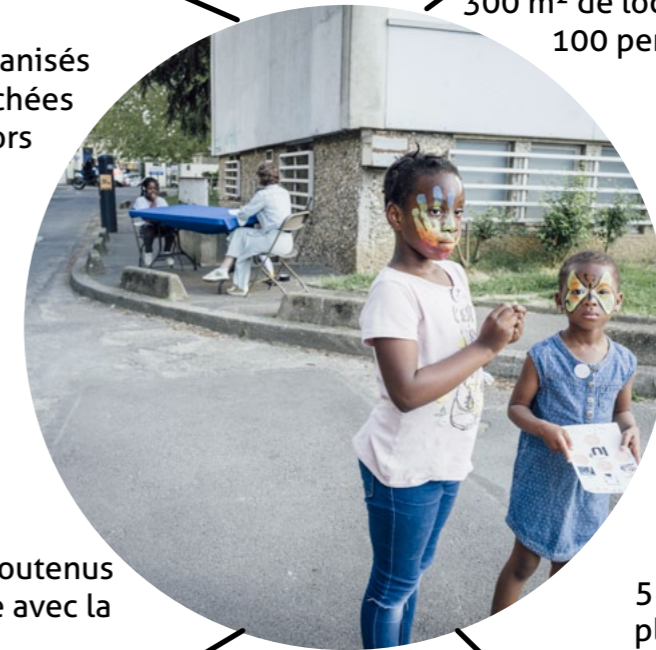
**Indicateurs-types**

- nbre d'oeuvres créées
- nbre d'évènements organisés
- nbre de personnes touchées
- nbre de snap réalisés lors de nos évènements

**Urbanisme temporaire**

**Quelques chiffres-clés**

- 300 m<sup>2</sup> de locaux commerciaux remobilisés
- 100 personnes bénéficiaires par mois
- 12 appartements remobilisés
- 34 personnes accueillies, dont 12 réfugié-e-s



**Indicateurs-types**

- nbre de cafés partagés
- nbr d'emplois directs soutenus
- nbr d'articles de presse avec la parole d'habitant-e-s

**Quelques chiffres-clés**

- 5 actions dotées d'une équipe pluridisciplinaire depuis 2019
- 1 CIFRE à l'étude

**Intermédiation sociale**

**Quelques chiffres-clés**

- 15 emplois directs soutenus depuis 2020
- 4 dons hebdomadaire par un-e habitant-e, en majorité de l'alimentaire, de la décoration et du prêt de véhicules
- 75 numéros de téléphone échangés

**Transversalité**

**Indicateurs-types**

- nbr de collaborations pluridisciplinaires entre art, urbanisme et recherche
- nbr de partenariats avec des structures extra-culturelles
- nbr de publication et/ou action de formation

Dans un quartier qui a quand même son histoire et qui a sa place importante dans la vie Strasbourgeoise, un projet comme ça je ne peux que l'encourager étant donné que je suis habitant de la Meinau depuis 33 ans maintenant.

*Emmanuel Nosel, habitant de la Meinau (Streetalbum 2019)*

# CONTACTS

---

## **Direction**

Directrice artistique  
Lucile Rimbart  
lu2.compagnie@gmail.com

## **Administration**

Chargée de développement  
Caroline Laforgue  
production@compagnie-lu2.fr

[www.compagnie-lu2.fr](http://www.compagnie-lu2.fr)

## **Compagnie lu<sup>2</sup>**

1a Place des Orphelins  
67000 Strasbourg

## *Adresse de correspondance*

De l'autre côté de la rue  
48, rue de la Canardière  
67100 Strasbourg

N° SIRET 795 051 036 00031

Licence 2 n° 2022003856

& Licence 3 n°2022003857

*Crédits photos : Paola Guigou,, Marine Idir,  
Vincent Eschmann, Adrien Vautier et Alban Hefti*

